

**UCHWAŁA NR XXVI/378/26
RADY MIEJSKIEJ W SIECHNICACH**

z dnia 26 marca 2026 r.

w sprawie przeprowadzenia konsultacji społecznych opracowania koncepcji projektowej oraz programu funkcjonalno-użytkowego dla zadania pn.: „Budowa Parku Aktywności Społeczno-Sportowej obręb Radomierzyce (PASS)”

Na podstawie art. 5a ust. 1 ustawy z dnia 8 marca 1990 r. o samorządzie gminnym (t.j. Dz. U. z 2025 r. poz. 1153) z późn. zm. oraz Uchwały Nr XLII/381/21 Rady Miejskiej w Siechnicach z dnia 29 czerwca 2021 r. w sprawie określenia zasad i trybu przeprowadzania konsultacji społecznych z mieszkańcami Gminy Siechnice (Dz. Urz. Woj. Dol. 2021 poz. 3295) Rada Miejska w Siechnicach uchwala, co następuje:

§ 1. Postanawia się przeprowadzić konsultacje z mieszkańcami Gminy Siechnice w celu poznania opinii w sprawie koncepcji projektowej oraz programu funkcjonalno-użytkowego dla zadania pn.: „Budowa Parku Aktywności Społeczno-Sportowej obręb Radomierzyce (PASS)”, którego projekt stanowi załącznik: nr 1 - koncepcja projektowa do uchwały.

§ 2. Konsultacje odbędą się w okresie od 27.03.2026 r. do 17.04.2026 r.

§ 3. 1. Konsultacje zostaną przeprowadzone w formie:

1) stacjonarnej podczas spotkania z mieszkańcami Gminy Siechnice w terminie 08.04.2026 r., o godz. 16:00-18:00 w Klubie Kuźnia w Żernikach Wrocławskich, na podstawie materiałów opublikowanych na stronie internetowej gminy www.siechnice.gmina.pl.

a) opinie i wnioski zostaną spisane w protokole, który wraz z listą obecności stanowi dokumentację z konsultacji.

2) ankiety internetowej poprzez wypełnienie formularza na stronie internetowej gminasiechnice.konsultacje.jst.pl. Formularz ten stanowi załącznik nr 2 do niniejszej uchwały.

a) wypełnione formularze można składać w okresie od 27.03.2026 r. do 17.04.2026 r.

b) formularze złożone po zakończeniu konsultacji nie będą brane pod uwagę.

2. Udział w konsultacjach mogą brać pełnoletni mieszkańcy Gminy Siechnice.

§ 4. 1. Wyniki konsultacji zostaną opublikowane na stronie internetowej Gminy Siechnice oraz na tablicy ogłoszeń w Urzędzie Miejskim w Siechnicach.

2. Wyniki konsultacji mają charakter opiniodawczy i nie są wiążące dla organów Gminy.

§ 5. Wykonanie uchwały powierza się Burmistrzowi Siechnic.

§ 6. Uchwała wchodzi w życie z dniem podjęcia.

Przewodniczący Rady

Miłosz Roman

Załącznik nr 2 do uchwały nr XXVI/378/26
Rady Miejskiej w Siechnicach
z dnia 26 marca 2026 r.

Ankieta konsultacyjna

w sprawie zaopiniowania koncepcji projektowej oraz programu funkcjonalno-użytkowego dla zadania pn.:
„Budowa Parku Aktywności Społeczno-Sportowej obręb Radomierzycze (PASS)”.

Czas trwania konsultacji: od 27.03.2026 r. do 17.04.2026 r.

Gmina planuje realizację inwestycji polegającej na budowie Parku Aktywności Społeczno-Sportowej, który ma służyć mieszkańcom Radomierzyc, Biestrzykowa, Żernik Wrocławskich oraz okolicznych miejscowości jako ogólnodostępna przestrzeń do aktywności fizycznej, rekreacji oraz integracji społecznej.

Celem przedsięwzięcia jest stworzenie nowoczesnej infrastruktury sportowej i rekreacyjnej, dostępnej dla osób w różnym wieku – dzieci, młodzieży, dorosłych i seniorów. Projekt zakłada powstanie kompleksu obiektów sportowych oraz przestrzeni rekreacyjnych, które będą sprzyjały zdrowemu stylowi życia, rozwojowi aktywności fizycznej oraz budowaniu więzi społecznych.

Cel konsultacji społecznych

Przed podjęciem ostatecznych decyzji projektowych gmina chce poznać opinie mieszkańców dotyczące planowanej inwestycji. Zebrane uwagi i sugestie pomogą dostosować projekt do realnych potrzeb społeczności lokalnej.

Zapraszamy wszystkich mieszkańców do udziału w konsultacjach poprzez wypełnienie ankiety oraz zgłaszanie swoich opinii i pomysłów.

Prosimy o zapoznanie się z projektem uchwały oraz załącznikami do uchwały. Następnie prosimy o wypełnienie poniższego formularza. Udział mogą brać wyłącznie pełnoletni mieszkańcy Gminy Siechnice.

CZĘŚĆ I: DANE RESPONDENTA

1. Miejscowość zamieszkania:

- Siechnice
- Święta Katarzyna
- Smardzów
- Sulęcín
- Zębice
- Mokry Dwór
- Groblice
- Biestrzyków
- Radomierzycze
- Żerniki Wrocławskie
- Iwiny
- Kotowice
- Trestno
- Blizanowice

Inna (proszę wpisać): _____

2. Metryczka (opcjonalnie):

2.1. Wiek:

poniżej 18 lat

18–25

26–40

41–60

powyżej 60

2.2. Status:

uczeń/student

osoba pracująca

emeryt/rencista

przedsiębiorca

inny: _____

CZĘŚĆ II: OCENA INWESTYCJI

3. Ocena potrzeby inwestycji

3.1. Jak często korzysta Pan/Pani z infrastruktury sportowej lub rekreacyjnej?

codziennie

kilka razy w tygodniu

kilka razy w miesiącu

rzadziej

wcale

3.2. Czy uważa Pan/Pani, że budowa Parku Aktywności Społeczno-Sportowej w tej lokalizacji jest potrzebna?

zdecydowanie tak

raczej tak

trudno powiedzieć

raczej nie

zdecydowanie nie

3.3. Z jakich elementów planowanego parku najchętniej by Pan/Pani korzystał(a)?
(można wybrać kilka)

boisko piłkarskie

boiska do koszykówki

korty tenisowe

korty do badmintona

korty do squasha

korty do padla

skatepark

ścianka wspinaczkowa

- park linowy
- siłownia zewnętrzna
- tor rolkarski
- plac zabaw
- bulodrom
- amfiteatr terenowy
- świetlica dla mieszkańców
- kawiarnia
- tereny spacerowe i rekreacyjne

4. Funkcje społeczne

4.1. Czy według Pana/Pani potrzebna jest świetlica z salą wielofunkcyjną dla mieszkańców?

- zdecydowanie tak
- raczej tak
- trudno powiedzieć
- raczej nie
- zdecydowanie nie

4.2. Jakie wydarzenia mogłyby odbywać się w świetlicy lub amfiteatrze?
(można wybrać kilka)

- spotkania mieszkańców
- wydarzenia kulturalne
- zajęcia dla dzieci
- zajęcia dla seniorów
- warsztaty i szkolenia
- imprezy sportowe
- kino plenerowe
- inne (jakie?)

5. Dostępność i komunikacja

5.1. W jaki sposób najczęściej docierał(a)by Pan/Pani do parku?

- pieszo
- rowerem
- samochodem
- komunikacją publiczną

5.2. Czy planowana liczba miejsc parkingowych (64) jest według Pana/Pani:

- zdecydowanie wystarczająca
- raczej wystarczająca
- raczej niewystarczająca
- zdecydowanie niewystarczająca
- trudno powiedzieć

5.3. Czy ważne jest dla Pana/Pani dobre połączenie parku z przystankiem autobusowym i trasami pieszymi?

- tak

- nie
- nie mam zdania

6. Funkcjonowanie obiektu

6.1. Czy był(a)by Pan/Pani zainteresowany(a) udziałem w:
(można zaznaczyć kilka)

- zajęciach sportowych
- treningach z trenerem
- wydarzeniach kulturalnych
- wydarzeniach dla dzieci
- zajęciach dla seniorów
- wydarzeniach plenerowych

6.2. Czy dopuszcza Pan/Pani częściowo komercyjne wykorzystanie obiektów sportowych (np. kortów tenisowych)?

- tak
- nie
- nie mam zdania

7. Ocena projektu

7.1. Jak ocenia Pan/Pani ogólną koncepcję parku?

- bardzo dobrze
- dobrze
- przeciętnie
- źle
- bardzo źle

7.2. Co jest według Pana/Pani największą zaletą planowanej inwestycji?

.....

7.3. Jakie elementy należałoby zmienić lub dodać?

.....

CZĘŚĆ III – ZGODY

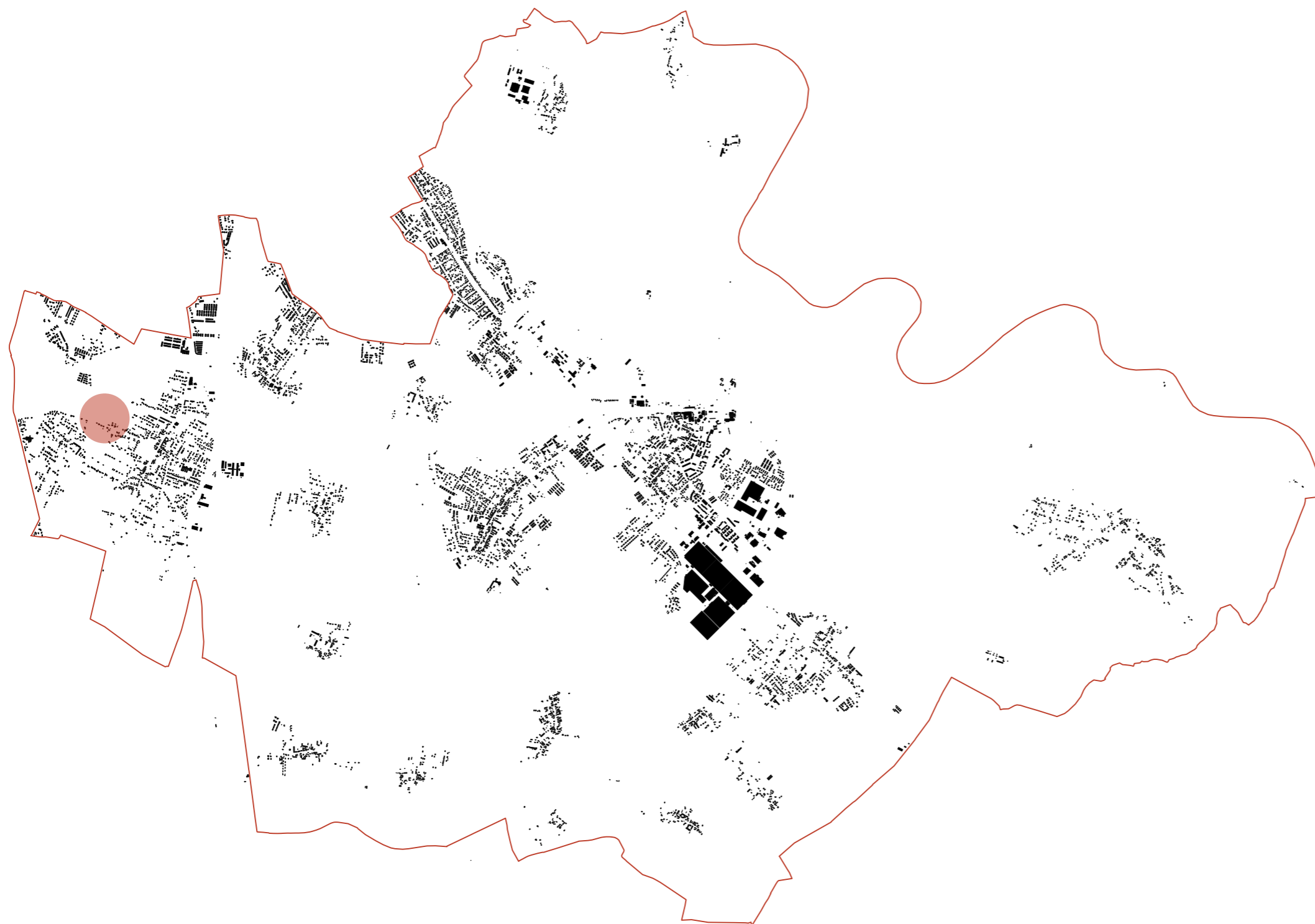
8. Zgoda na przetwarzanie danych (RODO) Wyrażam zgodę na przetwarzanie moich danych osobowych na potrzeby procesu konsultacji społecznych zgodnie z obowiązującymi przepisami.

- tak

9. Potwierdzenie udziału. Oświadczam, że jestem pełnoletnim mieszkańcem Gminy Siechnice i biorę udział w konsultacjach zgodnie z ich zasadami.

- potwierdzam

**MA
CK
ÓW**



PARK AKTYWNOŚCI SPOŁECZNO- SPORTOWEJ RADOMIERZYCE

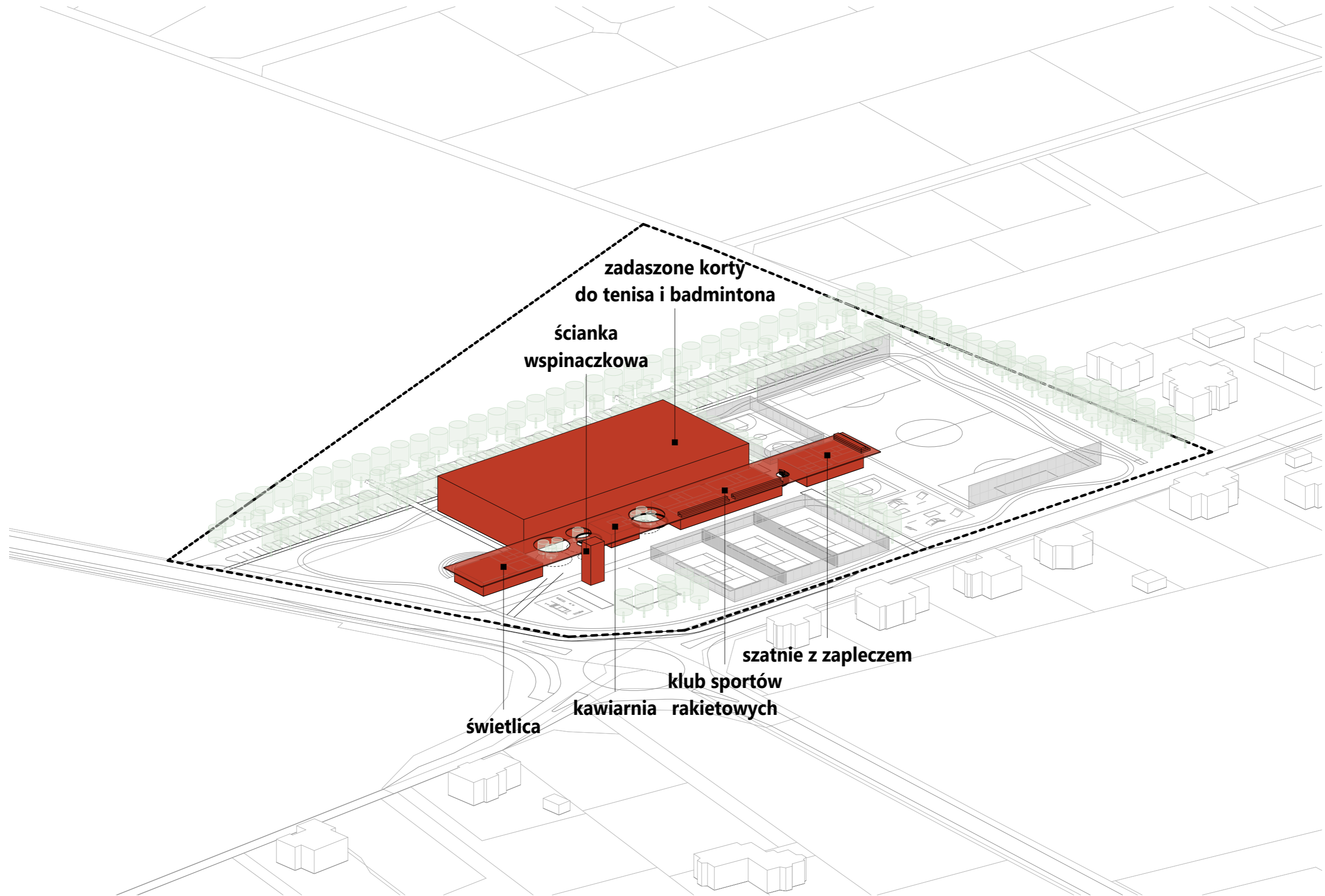
KONCEPCJA

INWESTOR
GMINA SIECHNICE
ul. Jana Pawła II 12, 55-011 Siechnice

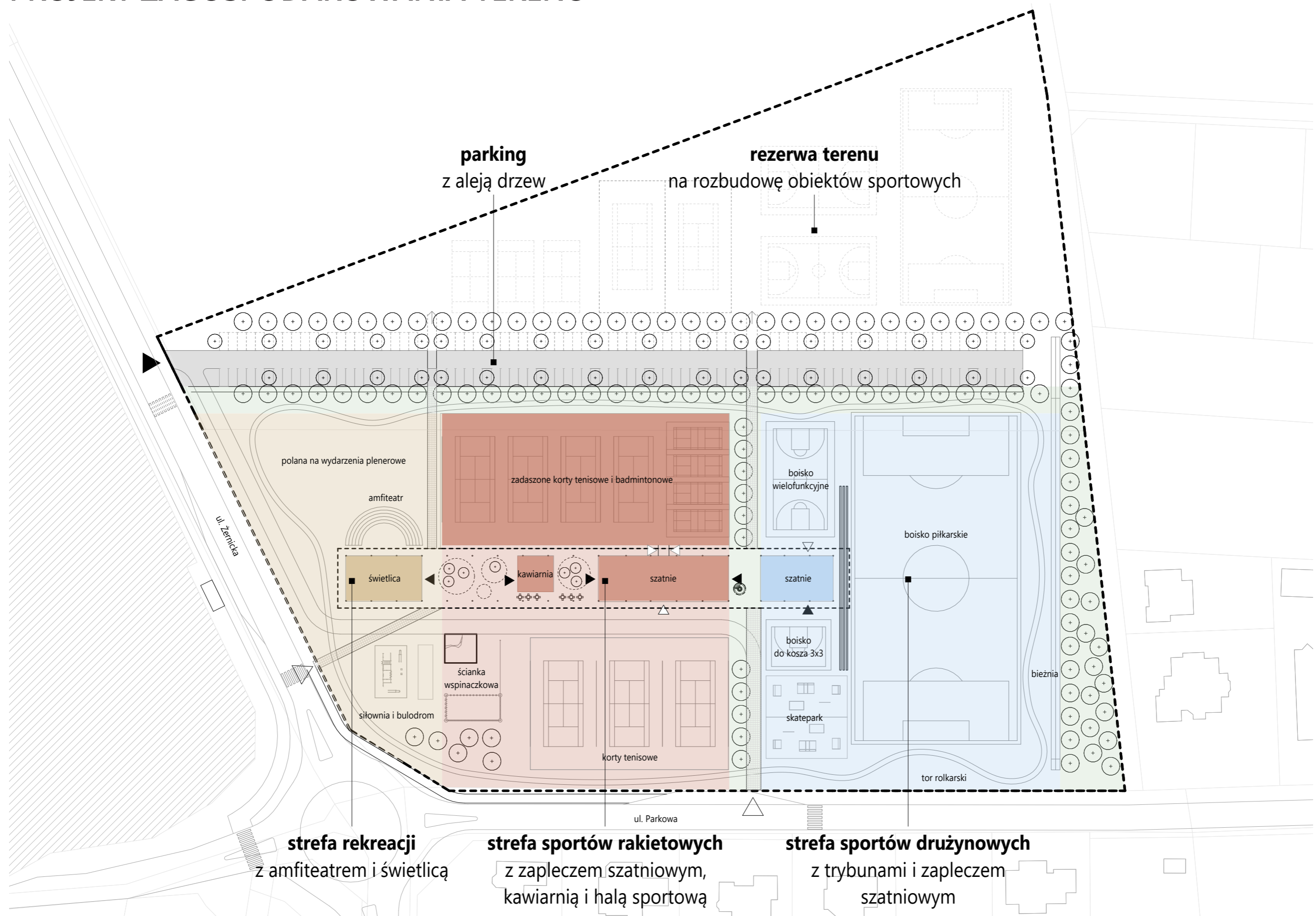
JEDNOSTKA PROJEKTOWA
Maćków Pracownia Projektowa Sp. z o.o.
ul. Podwale 61/1, 50-010 Wrocław

AUTORZY
Zbigniew Maćków, Marek Konopnicki,
Jan Wańczyk, Tomasz Węgrzyn

WIDOK AKSONOMETRYCZNY



PROJEKT ZAGOSPODAROWANIA TERENU

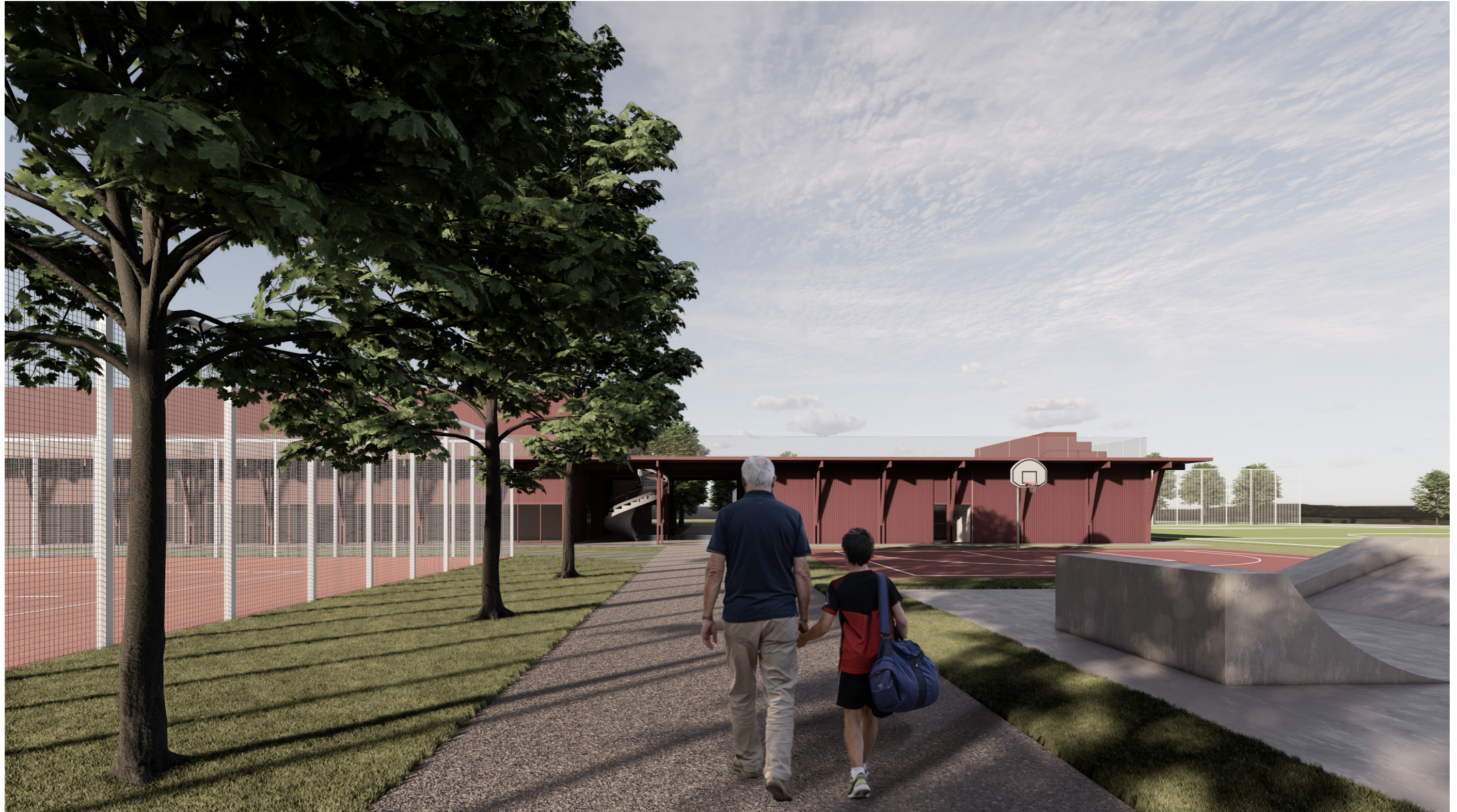


WIZUALIZACJA Z LOTU PTAKA WARIANT I ELEWACJI



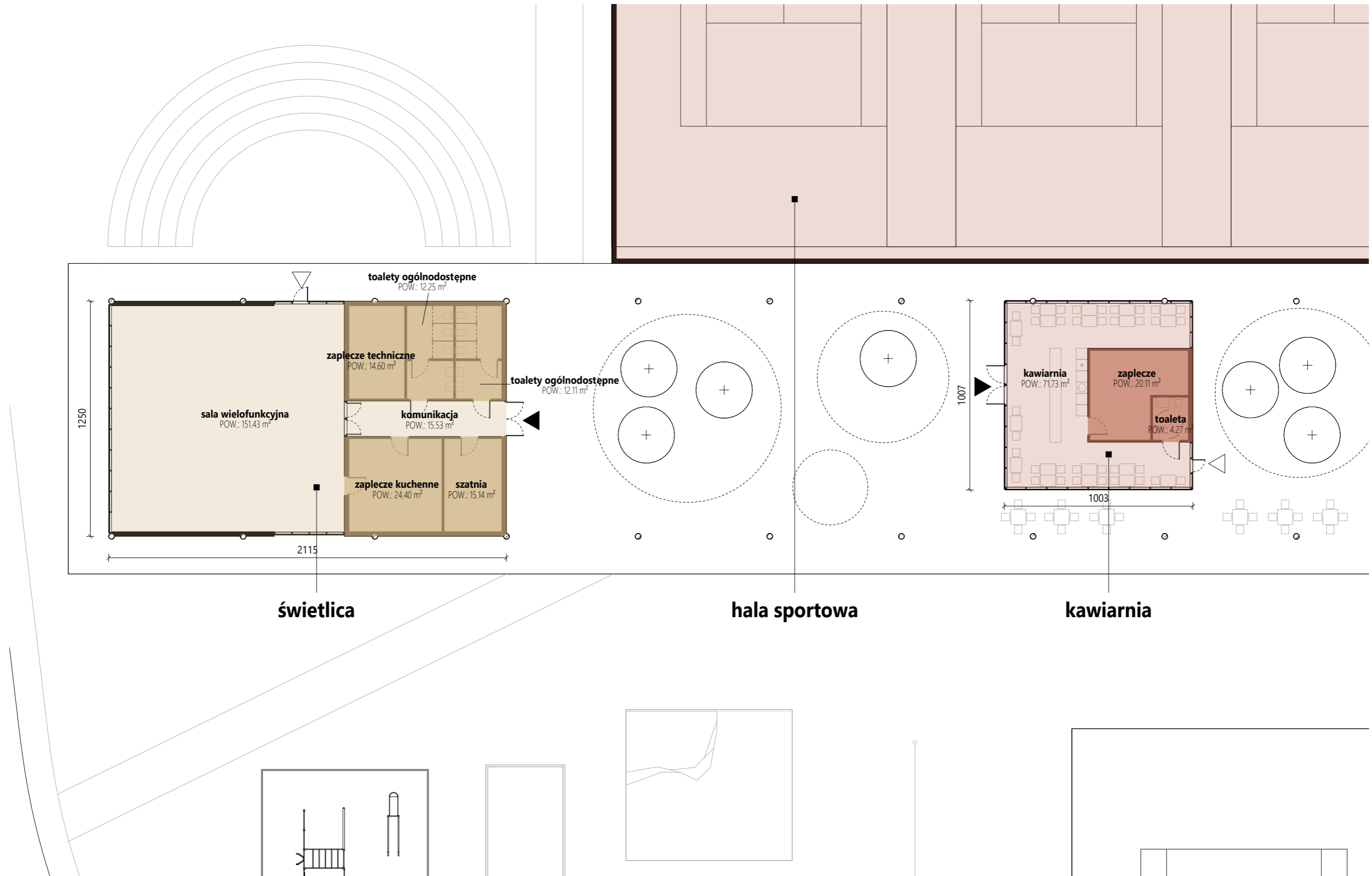


WIZUALIZACJA OD STRONY WEJŚCIA PIESZEGO WARIANT I ELEWACJI





■ RZUT ŚWIETLICY I KAWIARNI



ZESTAWIENIE WARIANTÓW ELEWACJI

WARIANT I



WARIANT II



WARIANT III





WIZUALIZACJA OD STRONY BOISKA WARIANT II ELEWACJI



WIZUALIZACJA OD STRONY WEJŚCIA PIESZEGO WARIANT II ELEWACJI



WIZUALIZACJA Z PERSPEKTYWY KAWIARNI WARIANT II ELEWACJI





WIZUALIZACJA OD STRONY BOISKA WARIANT III ELEWACJI



WIZUALIZACJA OD STRONY WEJŚCIA PIESZEGO WARIANT III ELEWACJI

